

Laborator Word

Microsoft Word - editare și formatare documente

1. Temă de laborator

Să se creeze un document Word care să aibă următoarele caracteristici:

1. Pagina să fie formatată A4, marginile: Stânga 2 cm, Dreapta 2 cm, Sus 1.5 cm și Jos 1 cm, orientarea Portrait; (*atenție, primul lucru realizat este formatarea paginii*)
2. Să se adauge un antet superior și inferior, să fie numerotate paginile în partea din mijloc jos;
3. Să se formateze următorul text conform cerințelor:

Important este să știi că nu îți voi răpi mult din timpul liber, toate temele vor fi abordate în cadrul LABORATORULUI, astfel încât pentru examenul

final să fii cât mai bine pregătit. Deși informația este diversă, am filtrat-o în așa fel încât la tine să ajungă esența. **Sunt convins că timpul tău** este

prețios și cu siguranță ai multe alte lucruri pe care trebuie să le duci la **bun sfârșit** pentru a obține succesul pe care ți-l dorești!

4. Să se realizeze următorul tabel. Proprietățile tabelului sunt următoarele:

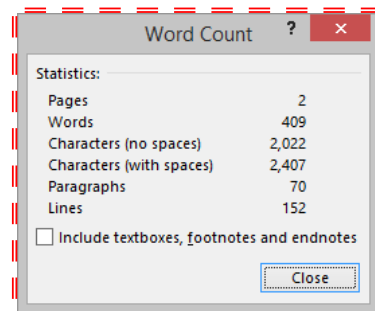
- ◆ Font: Trebuchet MS, dimensiune 11;
- ◆ Antet tabele îngroșat, de dimensiune 12, margini tabel îngroșate, folosiți două culori de background.
- ◆ Valorile din coloana Nr. Crt. să fie obținute prin numerotare automată.

Nr. Crt.	Prenume	Nume	Vanzari	
			buc.	pret
1.	Vlad	Toncian	8	24
2.	Andrei	Stancu	4	55
3.	Ion Victor	Miu	7	88
4.	Maria	Moiescu	9	71
5.	Alexandra	Stan	2	2.55
X	TOTAL TOTAL TOTAL TOTAL TOTAL TOTAL TOTAL TOTAL TOTAL TOTAL TOTAL TOTAL		7216.5	

SC TCO SRL

5. Important este să știi că nu îți voi răpi mult din timpul liber, toate temele vor fi abordate în cadrul LABORATORULUI, astfel încât pentru examenul final să fii cât mai bine pregătit. Deși informația este diversă, am filtrat-o în așa fel încât la tine să ajungă esența. Sunt convins că timpul tău este prețios și cu siguranță ai multe alte lucruri pe care trebuie să le duci la bun sfârșit pentru a obține succesul pe care ți-l dorești!

(text justify, imaginea positionata in dreapta square cu margine rosie punctata de 3pt.)

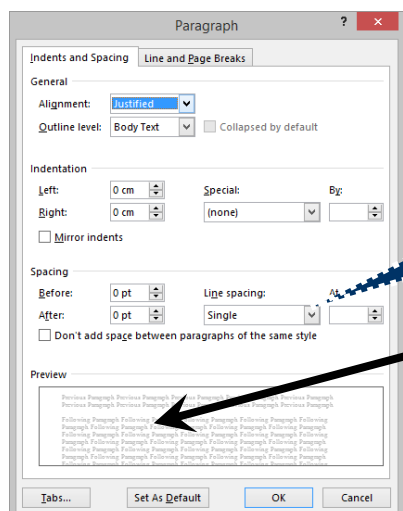


ATENTIE!
ATENTIE!

Acesta este un textbox de culoare galbenă cu margine punctată, cu umbră și suprapusă peste text

[Acesta este un hyperlink](#)

textul **ACESTA** trebuie să apară



Această formă este de culoare albastră cu margine de 1pt. punctată

Această săgeată indică meniul drawing. Creați această săgeată și acest text identic. Atenție la vârful sagetii. Faceți printscreen la fel ca în imaginea alăturată.

Aici introduceți automat data și ziua de astăzi : luni, 25 octombrie 2010

	a	b	c
1	a1	b1	c1
2	a2	b2	c2
3	a3	b2	c3

Acest tabel este creat din meniul **Insert - Objects - Excel**. Adaugați încă 3 obiecte diferite utilizând această opțiune.



Scrieți următoarea ecuație:
$$\left\| x^m - x^{m-1} \right\| = 2 \sqrt{\sum_{k=1}^m \left(x_k^m - x_k^{m-1} \right)^2} < \varepsilon$$

Acest test are o nota de subsol¹ (Insert - Reference - Footnote)

¹ Notă de subsol